

夜間・休日の急な病気のと看

● 夜間急病センター 診療日:毎日

名称	住所	電話	診療時間	診療科目
夜間急病センター	中区桜木町1-1	212-3535	20:00 - 24:00	内科・小児科 眼科・耳鼻咽喉科
北部夜間急病センター	都筑区牛久保西1-23-4	911-0088		内科・小児科
南西部夜間急病センター	泉区中田北1-9-8	806-0921		

● 休日急患診療所 診療日:日・祝・年末年始(12/30-1/3)

区名	住所	電話	診療時間	診療科目
青葉区	市ケ尾町31-21	973-2707	9:00 - 12:00 13:00 - 16:00	内科・小児科
旭区	二俣川1-88-16	363-2020	10:00 - 16:00	
泉区	中田北1-9-8	801-2280		
磯子区	磯子1-3-13	753-6011		
神奈川区	反町1-8-4はーと友神奈川3F	317-5474		
金沢区	金沢町48	782-8785		
港南区	港南中央通7-29	842-8806		
港北区	菊名7-8-27	433-2311		
栄区	公田町635	893-2999		
瀬谷区	二ツ橋町489-46	360-8666		
都筑区	牛久保西1-23-4	911-0088		
鶴見区	鶴見中央3-4-22	503-3851		
戸塚区	戸塚町4141-1	861-3335		
中区	本牧町2-353	622-6372		
西区	中央1-15-18	322-5715		
保土ヶ谷区	天王町1-21	335-5975		
緑区	中山3-16-2	937-2300		
南区	宿町4-76-1	731-2416		

● 夜間・休日の歯科診療 診療科目:歯科

名称	住所	電話	診療時間	診療日
横浜市歯科保健 医療センター	中区相生町6-107	201-7737 (FAX 212-4618)	19:00 - 23:00 (受付:-22:30)	毎日
			10:00 - 16:00 (受付:-15:30)	日・祝 年末年始(12/29-1/4)
金沢区 休日救急診療所	金沢区金沢町48	782-8785	10:00 - 12:00	日・祝
			10:00 - 16:00	年末年始(12/30-1/3) 及び 5月連休



横浜市で
急な病気やけがで
迷ったら...



電話から



または 045-232-7119 年中無休
24時間対応

救急受診できる
病院・診療所を知りたい

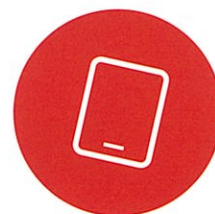
1

番を選択

今すぐに受診すべきか
救急車を呼ぶべきか

2

番を選択



パソコン
スマートフォンから

救急受診ガイド



横浜市救急受診ガイド

検索

緊急性や受診の必要性を確認できます



緊急時はすぐに119番で救急車を呼びましょう

いま救急受診できる病院・診療所を知りたい

夜間休日の診療所は、裏面を参照してください

電話から



年中無休
24時間対応

シャープ # 7 1 1 9

または 045-232-7119

1番を選択

パソコン
スマートフォンから



市内ウォークイン情報

(横浜市病院協会)



時間外診療を受け付けている
医療機関を検索できます

(聴覚障害者専用) 医療機関案内のみ FAX 045-242-3808

すぐに救急外来を受診すべきか、救急車を呼ぶべきか知りたい

電話から



年中無休
24時間対応

シャープ # 7 1 1 9

または 045-232-7119

2番を選択

パソコン
スマートフォンから



救急受診ガイド

横浜市救急受診ガイド

検索

※冊子版もあります (各区消防署で配布)

留意事項

- ・お薬の飲み方などの質問や、現在かかっている病気の健康相談、セカンドオピニオン等についてはお受けできません。
 - ・電話相談は診療の代替ではなく、あくまでも助言等であり、自己の責任において医療機関の受診や救急車の利用を判断してください。
 - ・緊急度の判定や医療機関の案内に必要な事項をご質問させていただきますのでお答えください。
- ※緊急性があると思われる場合は、ためらわず救急車を要請してください。

たばこ、洗剤、化粧品などの誤飲・誤食があったとき



中毒情報相談室

☎ 045-262-4199

年中無休
24時間対応



つくば中毒 110 番

☎ 029-852-9999

年中無休
9:00 - 21:00



大阪中毒 110 番

☎ 072-727-2499

年中無休
24時間対応

精神科救急に関する相談をしたい



精神科救急医療情報窓口

☎ 045-261-7070

平日夜間 17:00 - 翌朝 8:00

土・日・祝日・年末年始 8:30 - 翌朝 8:30

※精神科医療機関を受診されている方は、まずかかりつけの医療機関にご連絡ください。

かかりつけ医を探したい



地域医療連携センター

(横浜市医師会)

☎ 045-201-8712

9:00-12:00 / 13:00-17:00

月曜日 - 金曜日

(土・日・祝日・年末年始12/28-1/4を除く)

市内医療機関についての相談・苦情



横浜市医療安全相談窓口

☎ 045-671-3500

8:45 - 17:15

月曜日 - 金曜日

(祝日・年末年始の休庁日を除く)